

新築住宅

価格 **2,680**万円

所在地

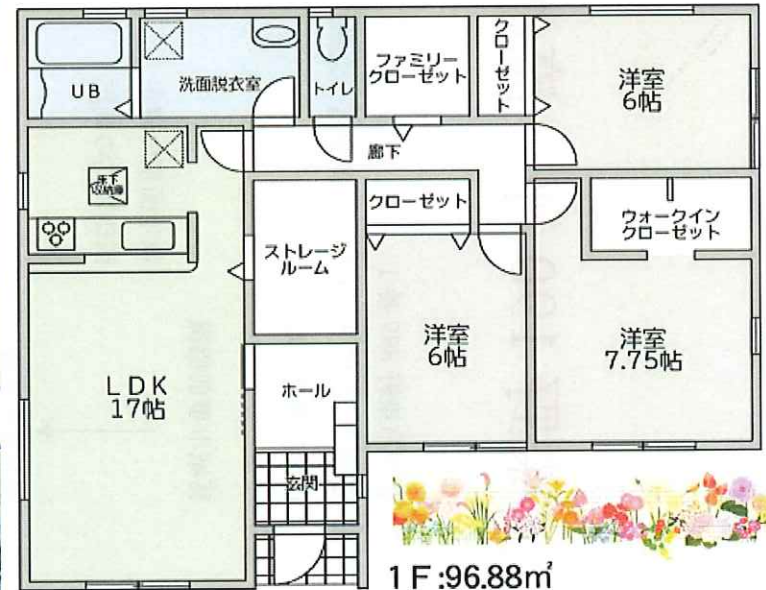
葛城市疋田

近鉄御所線 近鉄新庄 駅

バス 約10分 築新築年

土地 186.38 m² 坪 約56.37
建物 96.88 m² 坪 延 (約29.3)

- *スタイリッシュな平屋*
- *耐震等級3取得*
- *LDK17帖で広々*



※図面と現況が異なる場合は現況優先とさせていただきます。イラストはイメージphotoです※